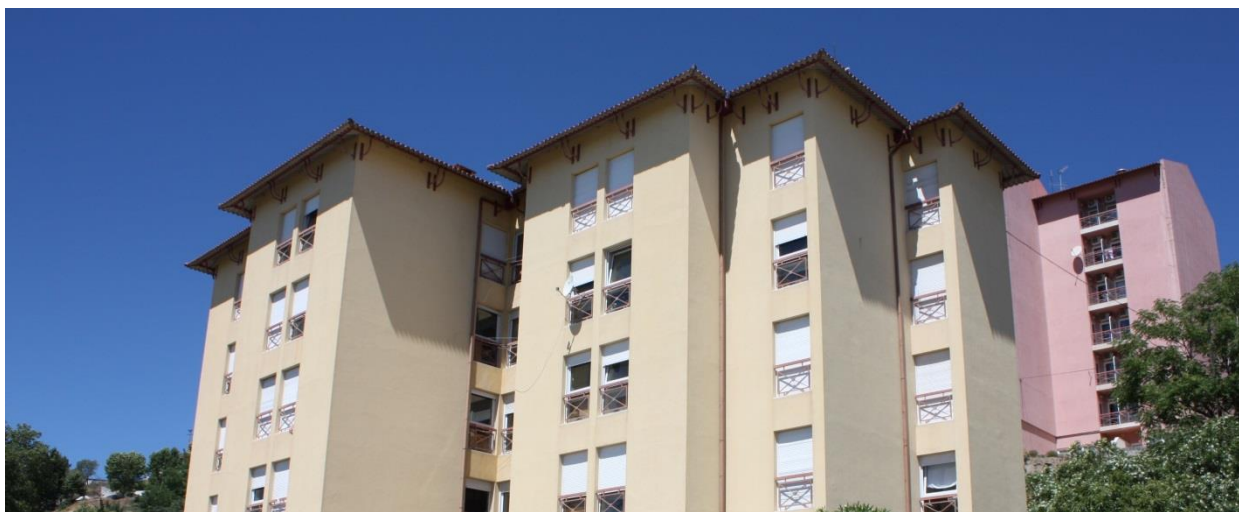


Residência VI



Coordenadas GPS: 40° 16' 22.42"N 7° 30' 25.79"W
Morada: Convento de Santo António, 6201-001 Covilhã

Apartamentos: 12

Quartos

Duplos, com WC partilhado: 38 (4 quartos duplos + 2 WC por apartamento)

Individuais*, com WC partilhado: 2

Os quartos têm cerca de 12 m².

**Os quartos individuais, localizados no apartamento 2º direito, são quartos adaptados a estudantes com deficiências físicas e sensoriais, com o objetivo de promover a sua autonomia e inclusão no contexto académico. Neste apartamento existe um WC equipado para estudantes portadores de deficiência.*

A capacidade total da residência é de 78 camas.

Áreas dos apartamentos

Copas de uso comum, para preparação de refeições ligeiras*, mobiladas e equipadas com placa vitrocerâmica, micro-ondas e frigorífico: 1

(* Estas copas não se destinam à preparação e confeção das refeições principais)

Sala de estar mobilada (área disponível cerca de 20 m²): 1

Áreas comuns

Lavandarias de uso comum, equipadas com recipiente de lavar roupa à mão, tábuas e ferros de engomar: 1

Serviços de suporte

Aquecimento central

Limpeza periódica nas áreas de utilização comum

Serviços extra

Lavandaria self-service, mediante pagamento do serviço, disponível no R/Ch da Residência VI

Facilidades

Internet wireless com acesso à rede e-U

